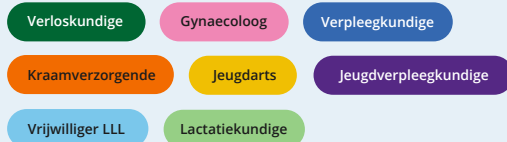


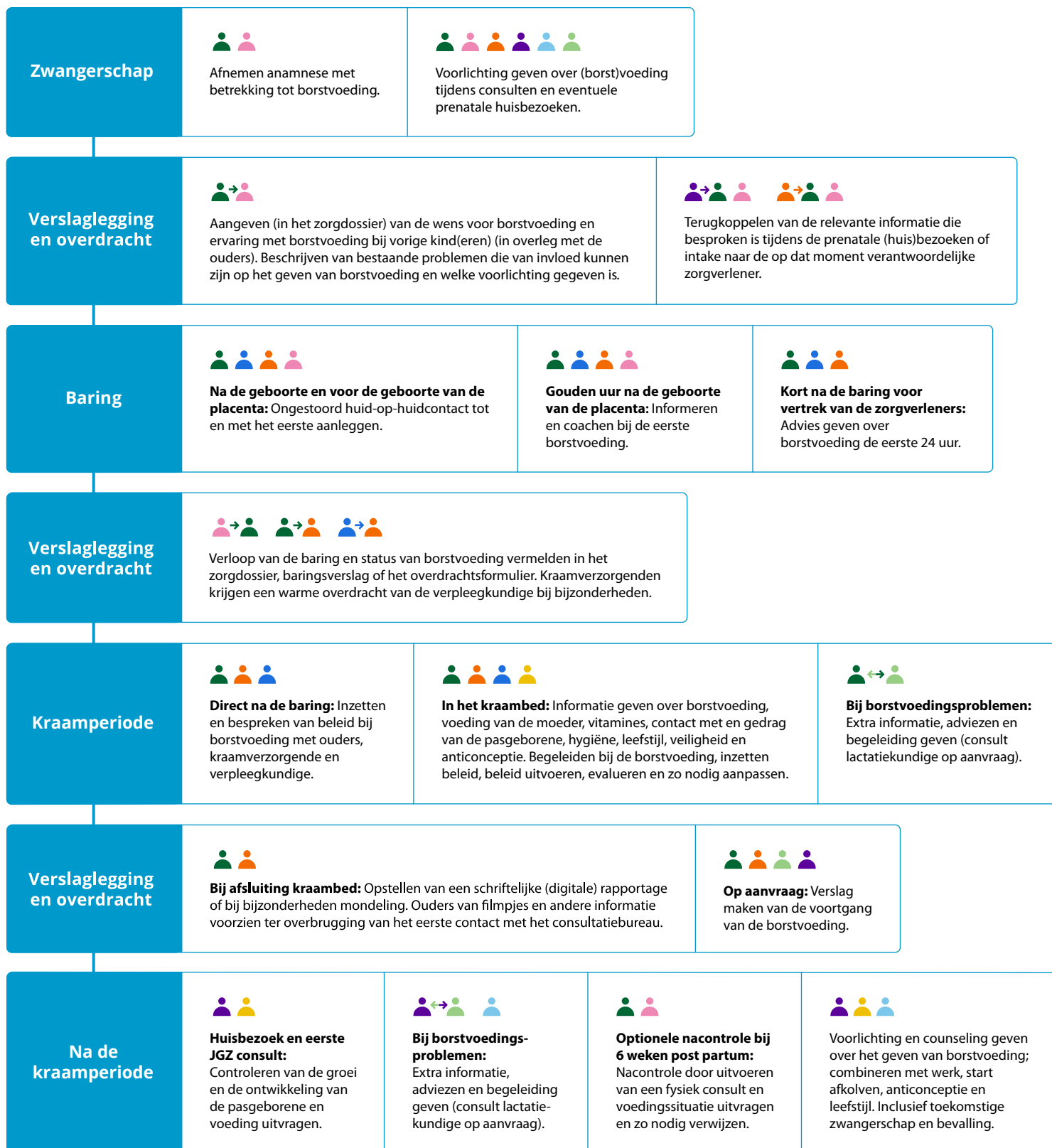
Dit is een voorbeeld van een zorgpad borstvoeding dat uitgaat van de ideale situatie waarin borstvoeding optimaal wordt ondersteund.

Dit zorgpad kun je gebruiken bij het maken van (regionale) afspraken met andere zorgverleners gericht op borstvoeding. We gaan uit van een situatie met een gezonde moeder en baby. Bekijk welke zorgverlener in welke fase een rol kan hebben in dit proces.

Legenda professionals



Voor het overzicht per zorgverlener: **klik** op een bovenstaande professional.



1. Zwangerschap

Voor 24 weken zwangerschap

Anamnese afnemen met betrekking tot borstvoeding.

Invoegen van de uitkomsten in de algemene anamnese. Navragen wat de wens is voor borstvoeding en ervaring met borstvoeding bij vorige kind(eren). Bestaande problemen bij moeder (en als bekend bij de foetus) nagaan (zoals borstverkleining, medicijngebruik, alcoholgebruik, predepositie voor depressie, etc).

- Verloskundige
- Gynaecoloog

Vanaf 24 weken zwangerschap

Voorlichting geven over (borst)voeding tijdens consulten en eventuele prenatale huisbezoeken.

In gesprek gaan met ouders en uitleg geven over het belang van borstvoeding.

- [Borstvoedingorganisatie La Leche League](#)
- [Magazine Gezond Groeien van het Voedingscentrum](#)
- [Folder Borstvoeding van het Voedingscentrum](#)
- [Videoserie 'Borstvoeding geven' van het Voedingscentrum](#)

Wijzen op:

- [Cursus borstvoeding aan ouders](#)
- [CenteringZwangerschap](#) (optioneel)

Navragen van de wens om borstvoeding te geven en het belang van borstvoeding aangeven (JGZ en kraamzorg). Verwijzen naar verloskundige voor aanvullend advies.

Bespreken van borstvoeding als dit eerder tijdens de zwangerschap nog niet aan de orde is geweest.

- Verloskundige
- Gynaecoloog
- Kraamverzorgende
- Jeugdverpleegkundige
- Vrijwilliger LLL
- Lactatiekundige



2. Verslaglegging en overdracht

In de zwangerschap bij overdracht naar een andere zorgverlener

Aangeven (in het zorgdossier) van de wens voor borstvoeding en ervaring met borstvoeding bij vorige kind(eren) (in overleg met de ouders). Beschrijven van bestaande problemen die van invloed kunnen zijn op het geven van borstvoeding (zoals borstverkleining, medicijngebruik, alcoholgebruik, predispositie voor depressie etc.) en welke voorlichting gegeven is.

Verloskundige Gynaecoloog

Naar aanleiding van het prenatale (huis)bezoek of intake

Terugkoppelen van de relevante informatie die besproken is tijdens de prenatale (huis) bezoeken of intake naar de op dat moment verantwoordelijke zorgverlener.

Gegeven informatie terugkoppelen door middel van BabyConnect.

Verloskundige Kraamverzorgende Jeugdverpleegkundige Gynaecoloog



3. Baring

Na de geboorte en voor de geboorte van de placenta

Ongestoord huid-op-huidcontact tot en met het eerste aanleggen.

Let op de voedingssignalen van de baby en help moeder, indien gewenst, de pasgeborene richting de borst te begeleiden.

- Verloskundige
- Verpleegkundige
- Kraamverzorgende
- Gynaecoloog

Gouden uur na de geboorte van de placenta

Informer en coachen bij de eerste borstvoeding.

Biological Nurturing toepassen.
Eventueel assisteren bij de eerste keer aanleggen.

- Verloskundige
- Verpleegkundige
- Kraamverzorgende
- Gynaecoloog

Kort na de baring voor vertrek van de zorgverleners

Advies geven over borstvoeding de eerste 24 uur.

- Bespreken hoe je borstvoeding op gang brengt en aanlegt als kraamverzorgende niet aanwezig is
- Uitreiken **Hulp bij borstvoeding kaart van het Voedingscentrum**

- Verloskundige
- Verpleegkundige
- Kraamverzorgende



4. Verslaglegging en overdracht

Van gynaecoloog naar verloskundige en kraamverzorgende / overdracht van verpleegkundige naar kraamverzorgende

Na de geboorte bij overdracht van de verantwoordelijkheid van de gynaecoloog en verpleegkundige naar de verloskundige en kraamverzorgende

Verloop van de baring en status van borstvoeding vermelden in het zorgdossier, baringsverslag of het overdrachtsformulier. Kraamverzorgenden krijgen een warme overdracht van de verpleegkundige bij bijzonderheden.

- Verloskundige
- Verpleegkundige
- Kraamverzorgende
- Gynaecoloog



5. Kraamperiode

Direct na de baring

Inzetten en bespreken van beleid bij borstvoeding met ouders, kraamverzorgende en verpleegkundige.

Verloskundige Kraamverzorgende Verpleegkundige

In het kraambed

Informatie geven over borstvoeding, voeding van de moeder, vitamines, contact met- en gedrag van de pasgeborene, hygiëne, leefstijl, veiligheid en anticonceptie. Begeleiden bij de borstvoeding, inzetten beleid, beleid uitvoeren, evalueren en zo nodig aanpassen.

Tijdens de aanwezigheid in het gezin, mondeling bespreken en verwijzen waar eventueel meer informatie is te vinden, zoals:

- [Website over borstvoeding geven van het Voedingscentrum](#)
- [Videoserie 'Borstvoeding geven' van het Voedingscentrum](#)
- [Borstvoedingorganisatie La Leche League](#)

Afspraken maken over de hoeveelheid voedingen, eventueel kolven, bijvoeden en wegen.

Verloskundige Kraamverzorgende Verpleegkundige Jeugdarts

Bij borstvoedingsproblemen

Extra informatie, adviezen en begeleiding geven (consult lactatiekundige op aanvraag).

Assisteren en adviseren bij borstvoeding en observeren tijdens een voeding.

Verloskundige Lactatiekundige



6. Verslaglegging en overdracht

Bij afsluiting kraambed

Opstellen van een schriftelijke (digitale) rapportage of bij bijzonderheden mondeling.

Ouders van filmpjes en andere informatie voorzien ter overbrugging van het eerste contact met het consultatiebureau:

- [Stroomschema Hulp bij borstvoeding](#)
- [Website over borstvoeding geven van het Voedingscentrum](#)
- [Videoserie 'Borstvoeding geven' van het Voedingscentrum](#)
- [Borstvoedingsorganisatie La Leche League](#)

Verloskundige

Kraamverzorgende

Op aanvraag

Verslag maken van de voortgang van de borstvoeding.

Verloskundige

Kraamverzorgende

Lactatiekundige

Jeugdverpleegkundige

Zwangerschap

Verslaglegging en overdracht

Baring

Verslaglegging en overdracht

Kraamperiode

Verslaglegging en overdracht

Na de kraamperiode

7. Na de kraamperiode



Huisbezoek en eerste JGZ consult

Controleren van de groei en de ontwikkeling van de pasgeborene en voeding uitvragen.

Wegen en gezondheidscheck doen bij de pasgeborene.

Bespreken van de ervaringen en informeren van de ouders over:

- Normale groei en ontwikkeling
- Babygedrag en -behoeften en bijbehorend voedingsgedrag

Verwijzen naar moeder-tot-moedercontact via [Borstvoedingorganisatie La Leche League](#)

Jeugdverpleegkundige

Jeugdarts

Bij borstvoedingsproblemen

Extra informatie, adviezen en begeleiding geven.

Assistentie en advies inroepen van een lactatiekundige die de voeding ook observeert.

Jeugdverpleegkundige

Lactatiekundige

Vrijwilliger LLL

Optionele nacontrole bij 6 weken post partum

Nacontrole door uitvoeren van een fysiek consult, voedingssituatie uitvragen en zo nodig verwijzen.

Voortgang van de borstvoeding bespreken tijdens de nacontrole. Informatie geven of verwijzen bij problemen met borstvoeding.

Verloskundige

Gynaecoloog

JGZ consult

Voorlichting en counseling geven over het geven van borstvoeding; combineren met werk, start afkolgen, anticonceptie en leefstijl. Inclusief toekomstige zwangerschap en bevalling.

In gesprek met ouders kun je gebruikmaken van o.a. deze informatie en materialen:

- [Borstvoeding op het werk-pakket van het Voedingscentrum](#)
- [Informatie over kolven en werken op de website van het Voedingscentrum](#)
- [Informatie over kolven en werken op de website van borstvoedingorganisatie La Leche League](#)
- [Informatie over anticonceptie en vruchtbaarheid op de website van borstvoedingorganisatie La Leche League](#)
- [Informatie over afbouwen en stoppen op de website van borstvoedingorganisatie La Leche League](#)

Wijzen op:

- [CenteringOuderschap](#) (optioneel). Via de Centering methode begeleiden van meerdere ouders die hun borstvoedingservaringen bespreken en elkaar ondersteunen tijdens bijeenkomsten.

Jeugdverpleegkundige

Jeugdarts

Vrijwilliger LLL

Dit is een voorbeeld van een zorgpad borstvoeding dat uitgaat van de ideale situatie waarin borstvoeding optimaal wordt ondersteund.

Dit zorgpad kun je gebruiken bij het maken van (regionale) afspraken met andere zorgverleners gericht op borstvoeding. We gaan uit van een situatie met een gezonde moeder en baby. Bekijk welke zorgverlener in welke fase een rol kan hebben in dit proces.

Legenda professionals



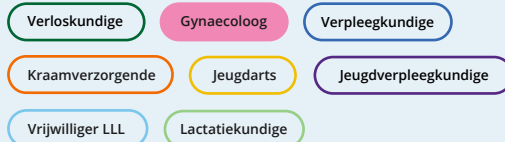
Voor het overzicht per zorgverlener: **klik** op een bovenstaande professional.

<h3>Zwangerschap</h3>	<p>Afnemen anamnese met betrekking tot borstvoeding.</p>	<p>Voorlichting geven over (borst)voeding tijdens consulten en eventuele prenatale huisbezoeken.</p>		
<h3>Verslaglegging en overdracht</h3>	<p>Aangeven (in het zorgdossier) van de wens voor borstvoeding en ervaring met borstvoeding bij vorige kind(eren) (in overleg met de ouders). Beschrijven van bestaande problemen die van invloed kunnen zijn op het geven van borstvoeding en welke voorlichting gegeven is.</p>	<p>Terugkoppelen van de relevante informatie die besproken is tijdens de prenatale (huis)bezoeken of intake naar de op dat moment verantwoordelijke zorgverlener.</p>		
<h3>Baring</h3>	<p>Na de geboorte en voor de geboorte van de placenta: Ongestoord huid-op-huidcontact tot en met het eerste aanleggen.</p>	<p>Gouden uur na de geboorte van de placenta: Informeren en coachen bij de eerste borstvoeding.</p>	<p>Kort na de baring voor vertrek van de zorgverleners: Advies geven over borstvoeding de eerste 24 uur.</p>	
<h3>Verslaglegging en overdracht</h3>	<p>Verloop van de baring en status van borstvoeding vermelden in het zorgdossier, baringsverslag of het overdrachtsformulier. Kraamverzorgenden krijgen een warme overdracht van de verpleegkundige bij bijzonderheden.</p>			
<h3>Kraamperiode</h3>	<p>Direct na de baring: Inzetten en bespreken van beleid bij borstvoeding met ouders, kraamverzorgende en verpleegkundige.</p>	<p>In het kraambed: Informatie geven over borstvoeding, voeding van de moeder, vitamines, contact met en drag van de pasgeborene, hygiëne, leefstijl, veiligheid en anticonceptie. Begeleiden bij de borstvoeding, inzetten beleid, beleid uitvoeren, evalueren en zo nodig aanpassen.</p>	<p>Bij borstvoedingsproblemen: Extra informatie, adviezen en begeleiding geven (consult lactatiekundige op aanvraag).</p>	
<h3>Verslaglegging en overdracht</h3>	<p>Bij afsluiting kraambed: Opstellen van een schriftelijke (digitale) rapportage of bij bijzonderheden mondeling. Ouders van filmpjes en andere informatie voorzien ter overbrugging van het eerste contact met het consultatiebureau.</p>	<p>Op aanvraag: Verslag maken van de voortgang van de borstvoeding.</p>		
<h3>Na de kraamperiode</h3>	<p>Huisbezoek en eerste JGZ consult: Controleren van de groei en de ontwikkeling van de pasgeborene en voeding uitvragen.</p>	<p>Bij borstvoedingsproblemen: Extra informatie, adviezen en begeleiding geven (consult lactatiekundige op aanvraag).</p>	<p>Optionele nacontrole bij 6 weken post partum: Nacontrole door uitvoeren van een fysiek consult en voedings situatie uitvragen en zo nodig verwijzen.</p>	<p>Voorlichting en counseling geven over het geven van borstvoeding; combineren met werk, start afkolgen, anticonceptie en leefstijl. Inclusief toekomstige zwangerschap en bevalling.</p>

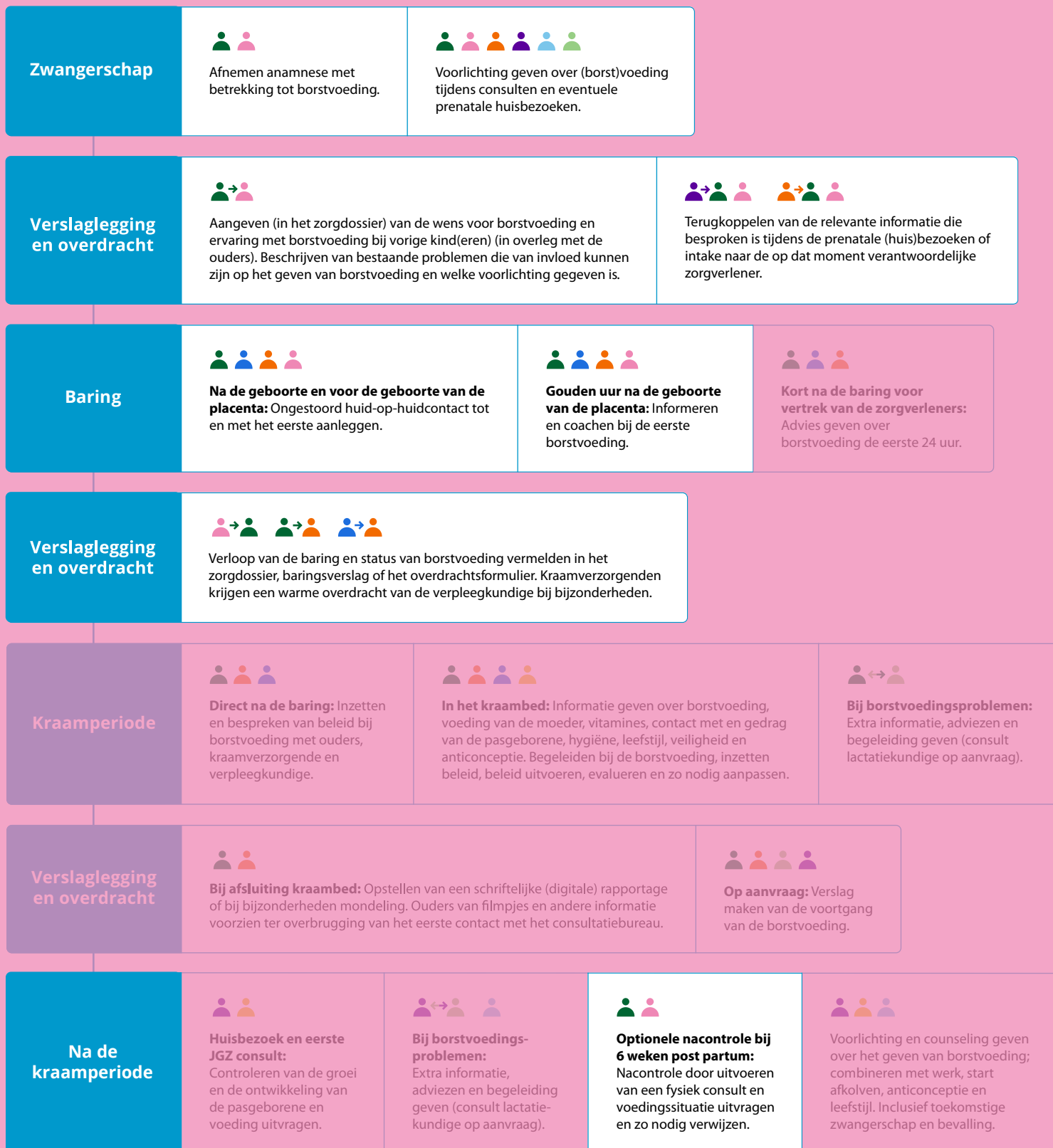
Dit is een voorbeeld van een zorgpad borstvoeding dat uitgaat van de ideale situatie waarin borstvoeding optimaal wordt ondersteund.

Dit zorgpad kun je gebruiken bij het maken van (regionale) afspraken met andere zorgverleners gericht op borstvoeding. We gaan uit van een situatie met een gezonde moeder en baby. Bekijk welke zorgverlener in welke fase een rol kan hebben in dit proces.

Legenda professionals



Voor het overzicht per zorgverlener: **klik** op een bovenstaande professional.



Dit is een voorbeeld van een zorgpad borstvoeding dat uitgaat van de ideale situatie waarin borstvoeding optimaal wordt ondersteund.

Dit zorgpad kun je gebruiken bij het maken van (regionale) afspraken met andere zorgverleners gericht op borstvoeding. We gaan uit van een situatie met een gezonde moeder en baby. Bekijk welke zorgverlener in welke fase een rol kan hebben in dit proces.

Legenda professionals



Voor het overzicht per zorgverlener: **klik** op een bovenstaande professional.



Dit is een voorbeeld van een zorgpad borstvoeding dat uitgaat van de ideale situatie waarin borstvoeding optimaal wordt ondersteund.

Dit zorgpad kun je gebruiken bij het maken van (regionale) afspraken met andere zorgverleners gericht op borstvoeding. We gaan uit van een situatie met een gezonde moeder en baby. Bekijk welke zorgverlener in welke fase een rol kan hebben in dit proces.

Legenda professionals

Verloskundige

Gynaecoloog

Verpleegkundige

Kraamverzorgende

Jeugdarts

Jeugdverpleegkundige

Vrijwilliger LLL

Lactatiekundige

Voor het overzicht per zorgverlener: **klik** op een bovenstaande professional.



Dit is een voorbeeld van een zorgpad borstvoeding dat uitgaat van de ideale situatie waarin borstvoeding optimaal wordt ondersteund.

Dit zorgpad kun je gebruiken bij het maken van (regionale) afspraken met andere zorgverleners gericht op borstvoeding. We gaan uit van een situatie met een gezonde moeder en baby. Bekijk welke zorgverlener in welke fase een rol kan hebben in dit proces.

Legenda professionals

Verloskundige

Gynaecoloog

Verpleegkundige

Kraamverzorgende

Jeugdarts

Jeugdverpleegkundige

Vrijwilliger LLL

Lactatiekundige

Voor het overzicht per zorgverlener: **klik** op een bovenstaande professional.



Dit is een voorbeeld van een zorgpad borstvoeding dat uitgaat van de ideale situatie waarin borstvoeding optimaal wordt ondersteund.

Dit zorgpad kun je gebruiken bij het maken van (regionale) afspraken met andere zorgverleners gericht op borstvoeding. We gaan uit van een situatie met een gezonde moeder en baby. Bekijk welke zorgverlener in welke fase een rol kan hebben in dit proces.

Legenda professionals



Voor het overzicht per zorgverlener: **klik** op een bovenstaande professional.



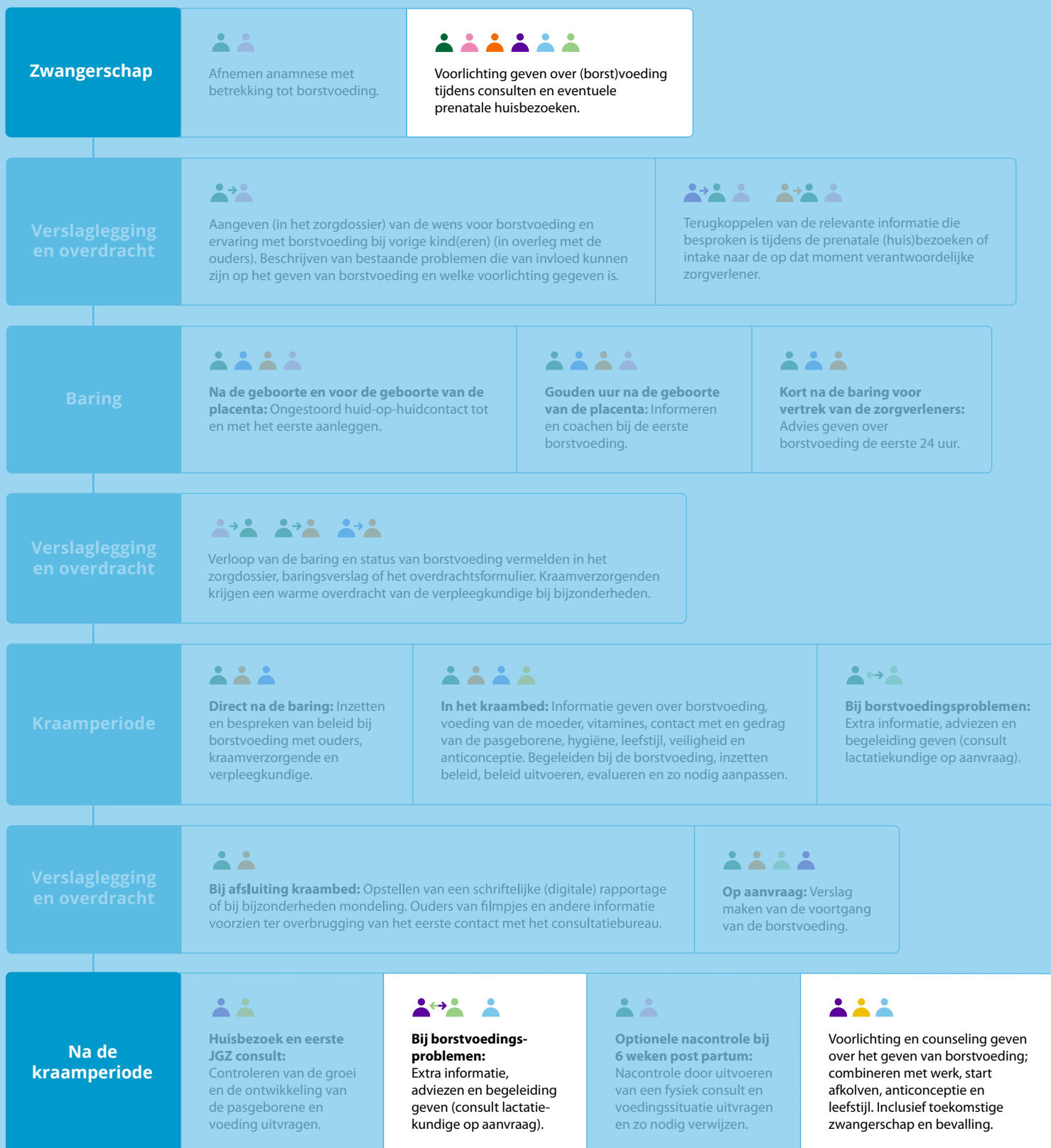
Dit is een voorbeeld van een zorgpad borstvoeding dat uitgaat van de ideale situatie waarin borstvoeding optimaal wordt ondersteund.

Dit zorgpad kun je gebruiken bij het maken van (regionale) afspraken met andere zorgverleners gericht op borstvoeding. We gaan uit van een situatie met een gezonde moeder en baby. Bekijk welke zorgverlener in welke fase een rol kan hebben in dit proces.

Legenda professionals



Voor het overzicht per zorgverlener: **klik** op een bovenstaande professional.



Dit is een voorbeeld van een zorgpad borstvoeding dat uitgaat van de ideale situatie waarin borstvoeding optimaal wordt ondersteund.

Dit zorgpad kun je gebruiken bij het maken van (regionale) afspraken met andere zorgverleners gericht op borstvoeding. We gaan uit van een situatie met een gezonde moeder en baby. Bekijk welke zorgverlener in welke fase een rol kan hebben in dit proces.

Legenda professionals

Verloskundige

Gynaecoloog

Verpleegkundige

Kraamverzorgende

Jeugdarts

Jeugdverpleegkundige

Vrijwilliger LLL

Lactatiekundige

Voor het overzicht per zorgverlener: **klik** op een bovenstaande professional.

